

A importância dos CIM/SIM para o SUS e a formação de profissionais na área de Saúde

Selma Rodrigues de Castilho
Brasília, 2010

CIM/SIM e SUS



A percepção dos gestores



Informação passiva

Característica básica do CIM

(suporte para dispensação, prescrição e utilização)

Informação ativa

(apoio a campanhas, URM)

Cooperação técnica

Seleção

A percepção dos gestores



Cooperação técnica

Parecer técnico na aquisição

Parecer técnico para subsidiar as demandas
judiciais

Produção de material técnico-científico

A percepção dos gestores



Seleção

Participar como membro da CFT

Participar dando suporte técnico à CFT

Elaboração de notas técnicas

A percepção dos gestores



Informação passiva

Suporte à dispensação, prescrição e
utilização

Da atenção básica ao componente
especializado

CIM/SIM e Formação



Formação



Profissionais de saúde da rede

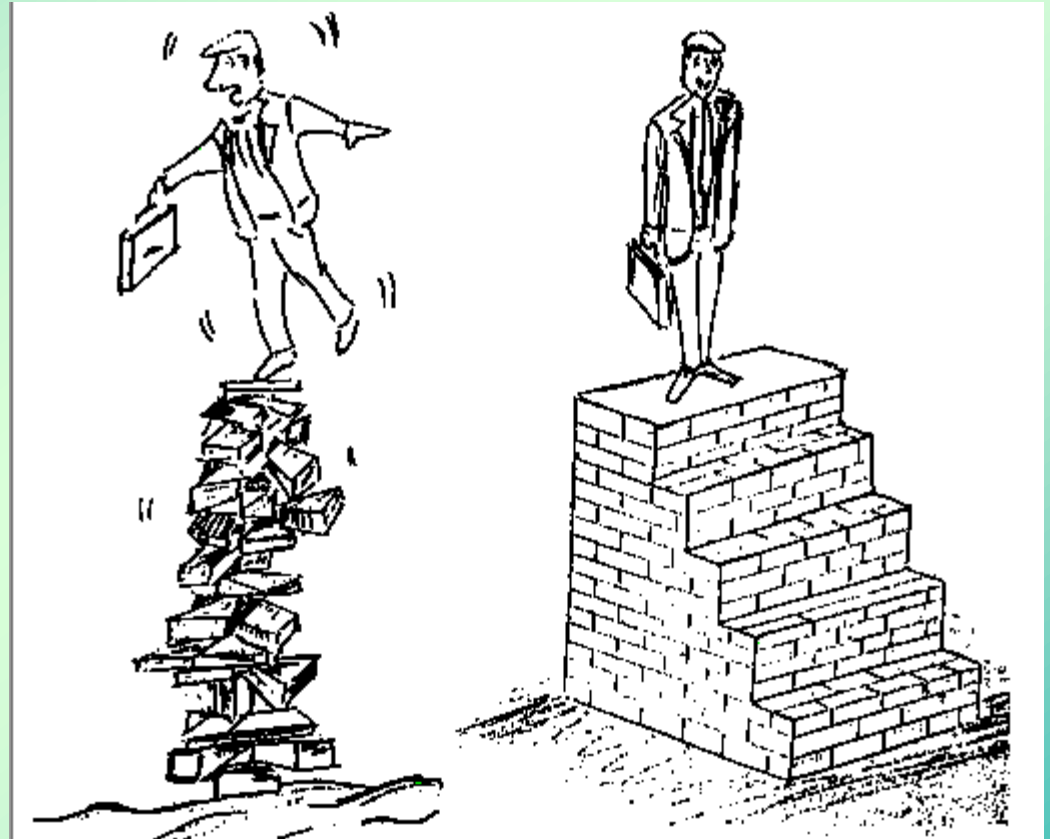
Pessoal da gestão

Usuários de medicamentos

Pessoal para os próprios CIM

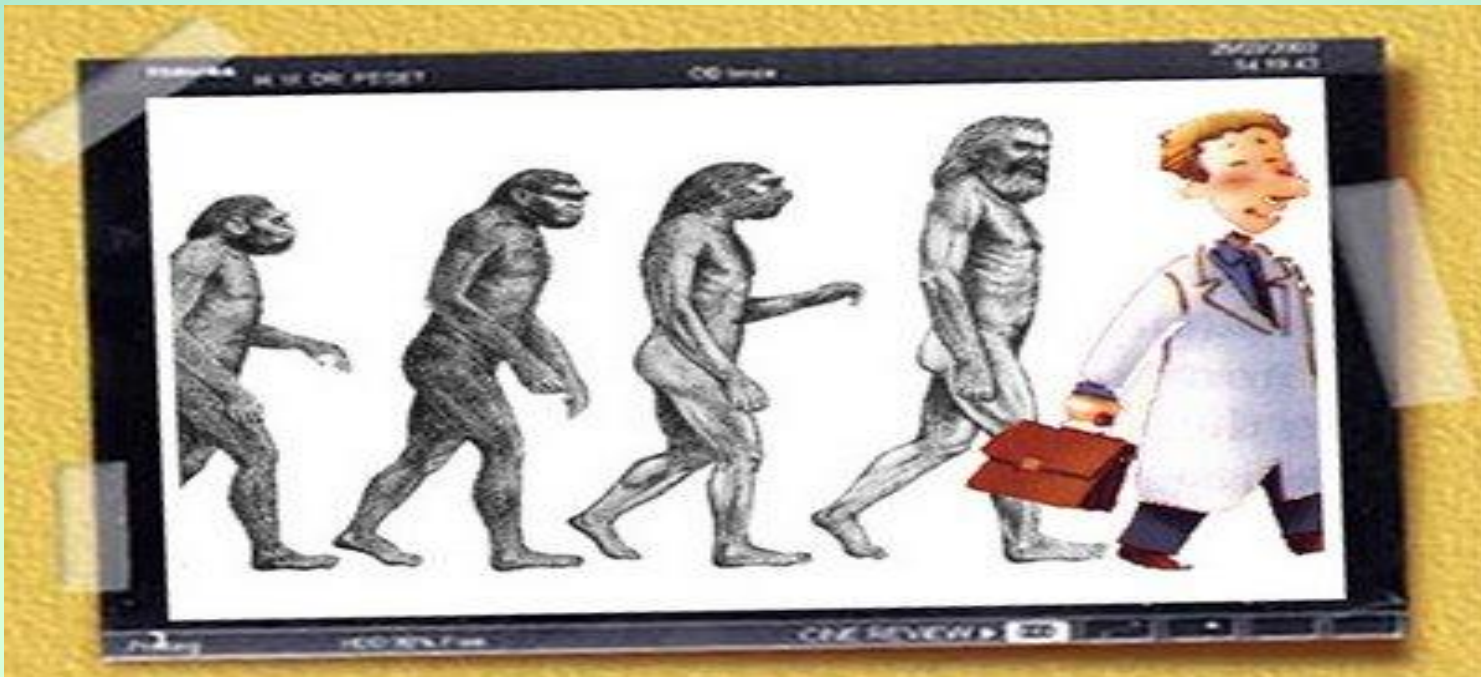
Formação de Recursos Humanos da rede

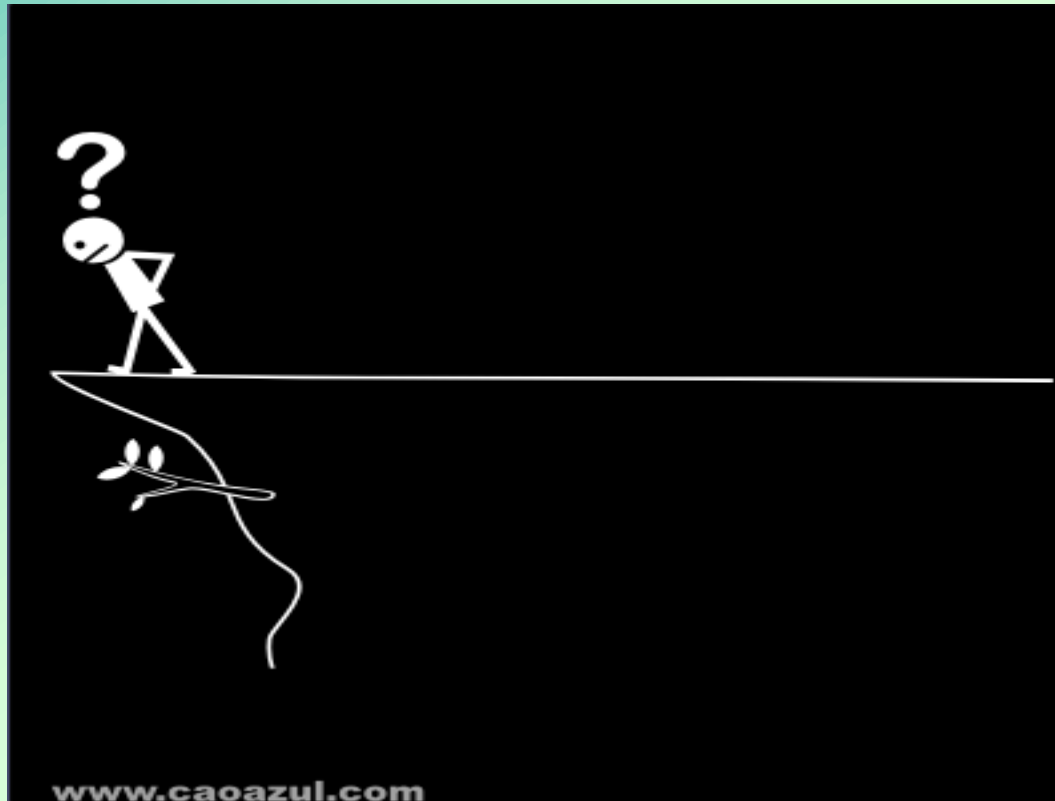
- Para CFT
- Para equipes de suporte a mandados judiciais
- Para equipes clínicas



Qual o papel dos CIM??

Contribuir com a construção de uma nova prática profissional





O grande desafio : a construção do caminho

**CONSELHO NACIONAL DE EDUCAÇÃO
CÂMARA DE EDUCAÇÃO SUPERIOR
RESOLUÇÃO CNE/CES 2, DE 19 DE
FEVEREIRO DE 2002**



Institui Diretrizes Curriculares Nacionais do Curso de Graduação em Farmácia.

Perfil do formando egresso/profissional o Farmacêutico, com formação generalista, humanista, **crítica** e reflexiva, para atuar em **todos os níveis de atenção à saúde**, com **base no rigor científico** e intelectual.

Aptos a tomar iniciativas, fazer o gerenciamento e administração tanto da força de trabalho, dos recursos físicos e materiais e de informação,

**CONSELHO NACIONAL DE EDUCAÇÃO
CÂMARA DE EDUCAÇÃO SUPERIOR
RESOLUÇÃO CNE/CES 2, DE 19 DE
FEVEREIRO DE 2002**



Institui Diretrizes Curriculares Nacionais do Curso de Graduação em Farmácia.

Atuar multiprofissionalmente, interdisciplinarmente e transdisciplinarmente com extrema produtividade na promoção da saúde **baseado na convicção científica**, de cidadania e de ética

Aptos a tomar iniciativas, fazer o **gerenciamento** e administração tanto da força de trabalho, dos **recursos físicos e materiais e de informação**

Conhecer métodos e técnicas de investigação e elaboração de trabalhos acadêmicos e científicos

**CONSELHO NACIONAL DE EDUCAÇÃO
CÂMARA DE EDUCAÇÃO SUPERIOR
RESOLUÇÃO CNE/CES 2, DE 19 DE
FEVEREIRO DE 2002**



Institui Diretrizes Curriculares Nacionais do Curso de Graduação em Farmácia.

Atuar na **seleção** de insumos, fármacos, medicamentos, cosméticos, saneantes e domissanecantes e correlatos;

Atuar na **promoção e gerenciamento do uso correto e racional de medicamentos**, em todos os níveis do sistema de saúde

Estratégias



- Inserção formal nos currículos
- Pet, Pró e Residências
- Estágios
- Participação em Cursos de Pós-Graduação
- Extensão Universitária
- Educação Continuada

CIM/SIM e Formação



Pró-Saúde

PET- Saúde

Residências multiprofissionais e em área da saúde

Lei N°11.129 de 30/06/2005



Institui a Residência em Área
Profissional de Saúde e cria a
Comissão Nacional de Residência
Multiprofissional em Saúde CNRMS.

Visam qualificar o processo de trabalho
em saúde.

Alguns requisitos

An illustration showing a large tree on the left with a single red cherry hanging from a high branch. On the right, a team of five people is standing on their shoulders in a pyramid formation, reaching up towards the cherry. The background is a soft, light green and blue wash.

Proporcionar aos residentes a oportunidade de enfrentar problemas de saúde em equipe multiprofissional, vivenciando a construção articulada de projetos terapêuticos e sua implementação e acompanhamento;

Propiciar a aprendizagem significativa, valorizando a reflexão e a produção de conhecimentos a partir das vivências proporcionadas pelo trabalho;

Integração
ensino,
assistência e
pesquisa com
diversificação
dos cenários de
ensino-
aprendizado.

Nebulosa NERD'S BAR

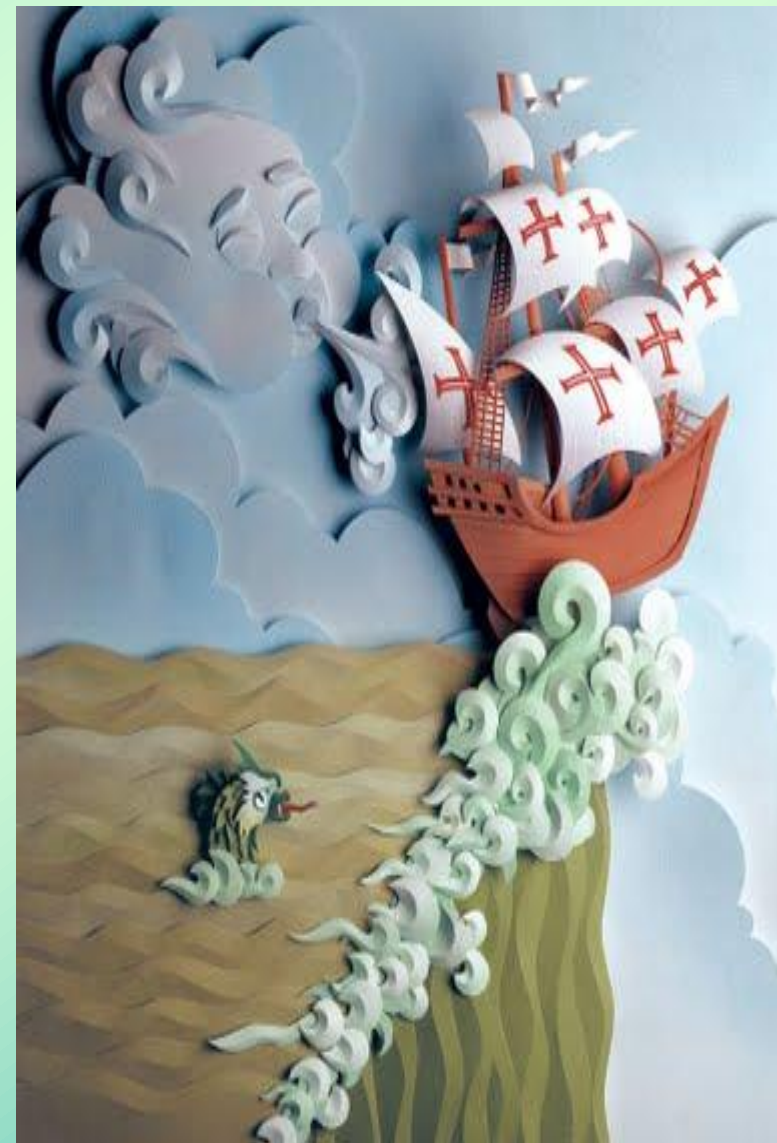


É preciso perceber onde e quando podemos contribuir com as necessidades do serviço.

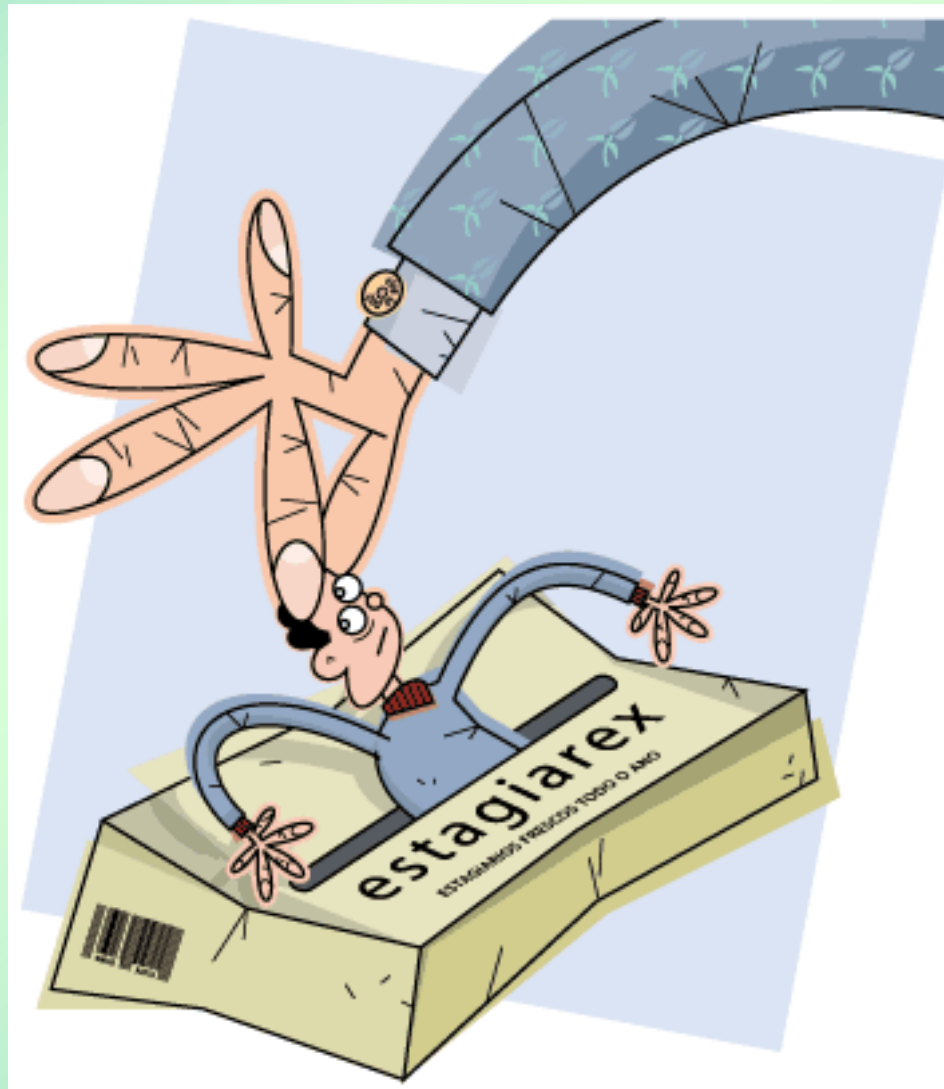


By Frits Ahlefeldt

- Colocar o conhecimento científico e busca da melhor evidência a serviço do profissional que atua na ponta...
 - Útil
 - Atual
 - Temporal
 - De fácil acesso

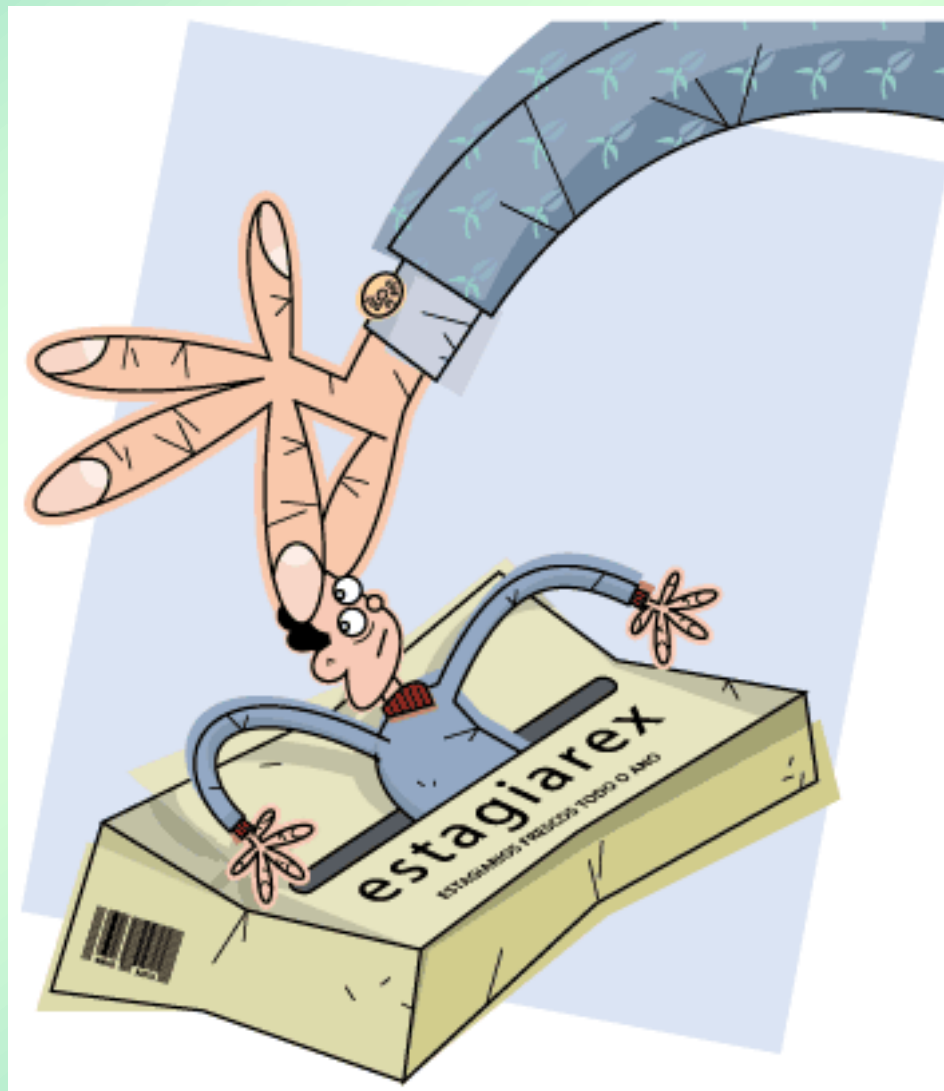


A função dos estagiários e residentes deve ser claramente definida, inserida no contexto de formação e permitir que o mesmo identifique a importância do CIM/SIM para a consecução dos objetivos do SUS



O número de estagiários deve ser proporcional ao número de supervisores / preceptores

A supervisão deve ocorrer em tempo integral



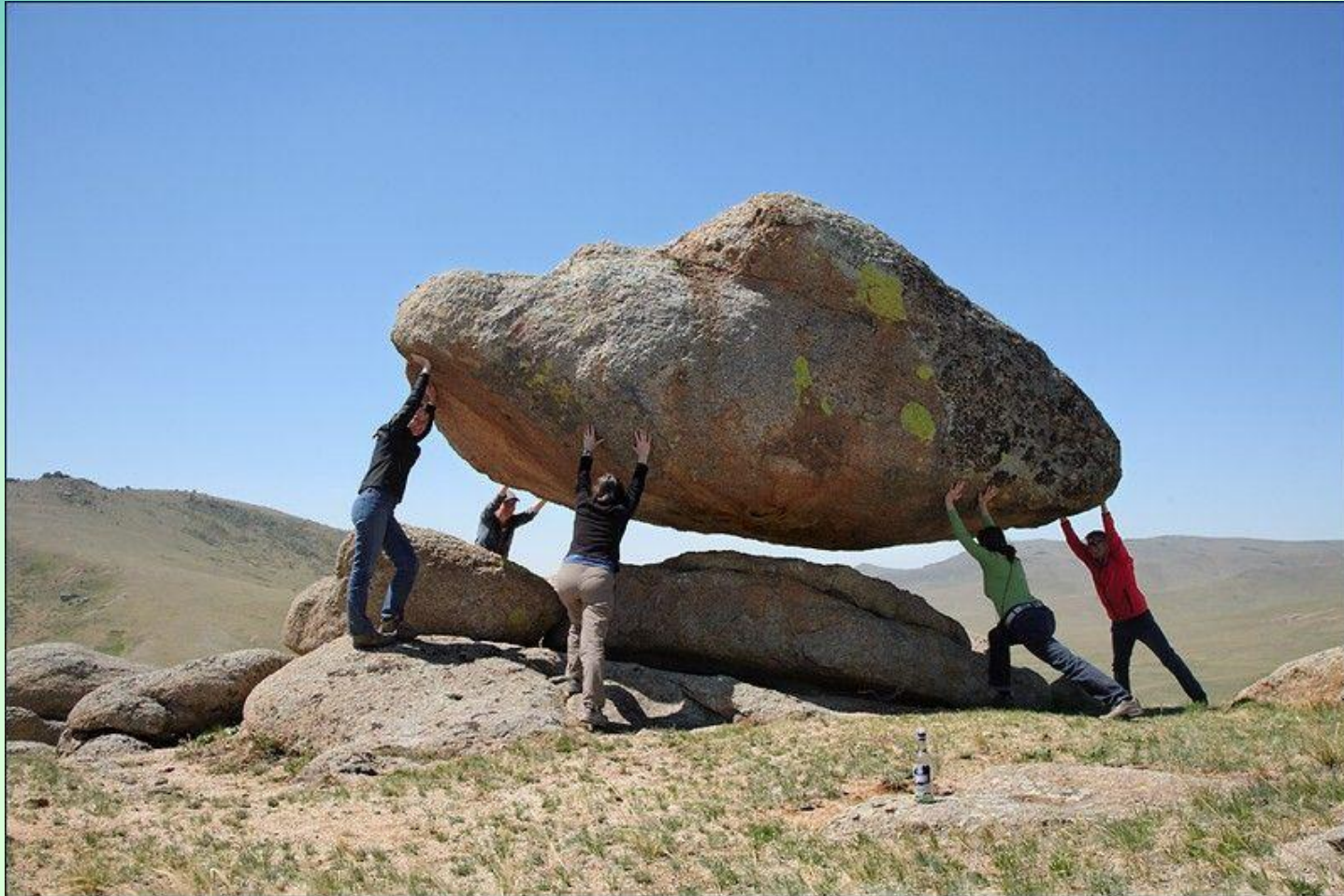
Ao se lidar com o SUS, as demandas e serviços gerados pela rede precisam ter continuidade

Por outro lado, o compromisso do serviço com o ensino e a pesquisa também precisa do mínimo de estabilidade



Tu te tornas eternamente responsável
Por aquilo que cativas

O trabalho conjunto, torna o impossível, viável.



Obrigada!!

selmarc@globo.com

